



# Bewertungs Apps

Automatisiert, digital und webbasiert.



Five2Click  
Professional



Report



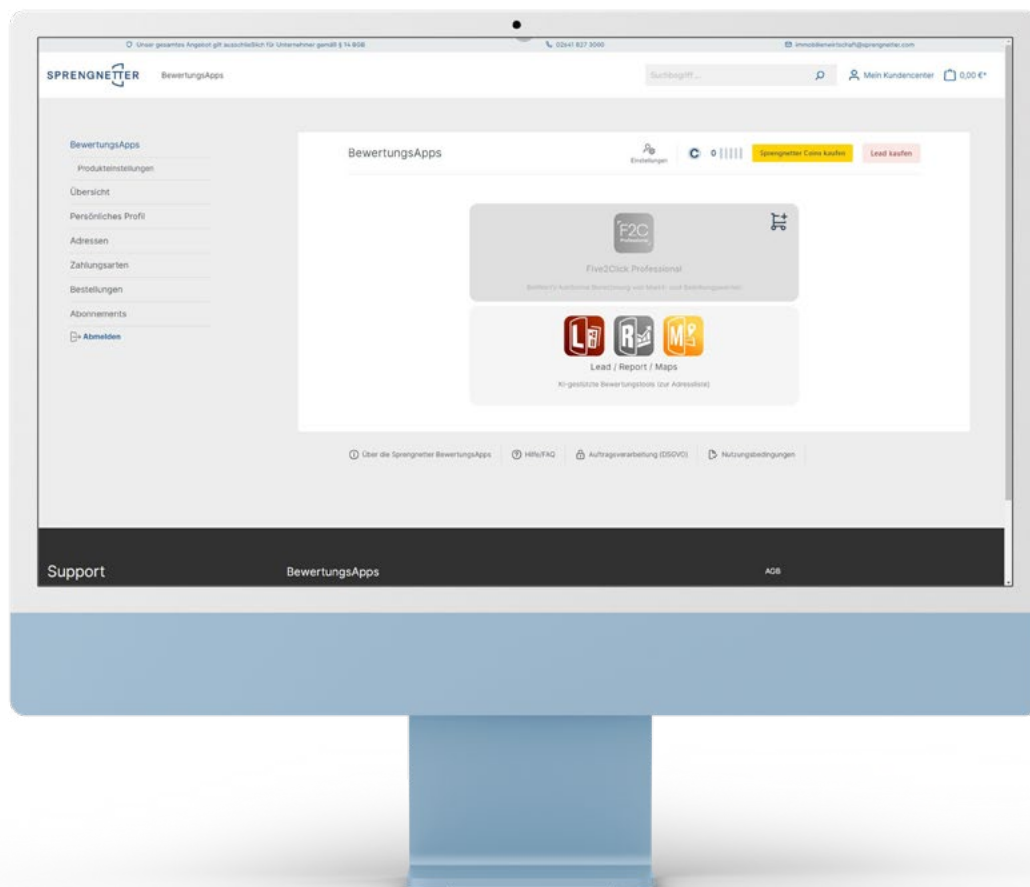
Maps



Lead

# HERZLICH WILLKOMMEN AUF IHREM APP-DASHBOARD.

Hier finden Sie eine Übersicht der wichtigsten Funktionen  
und praktische Tipps zur Handhabung.



# 1.1

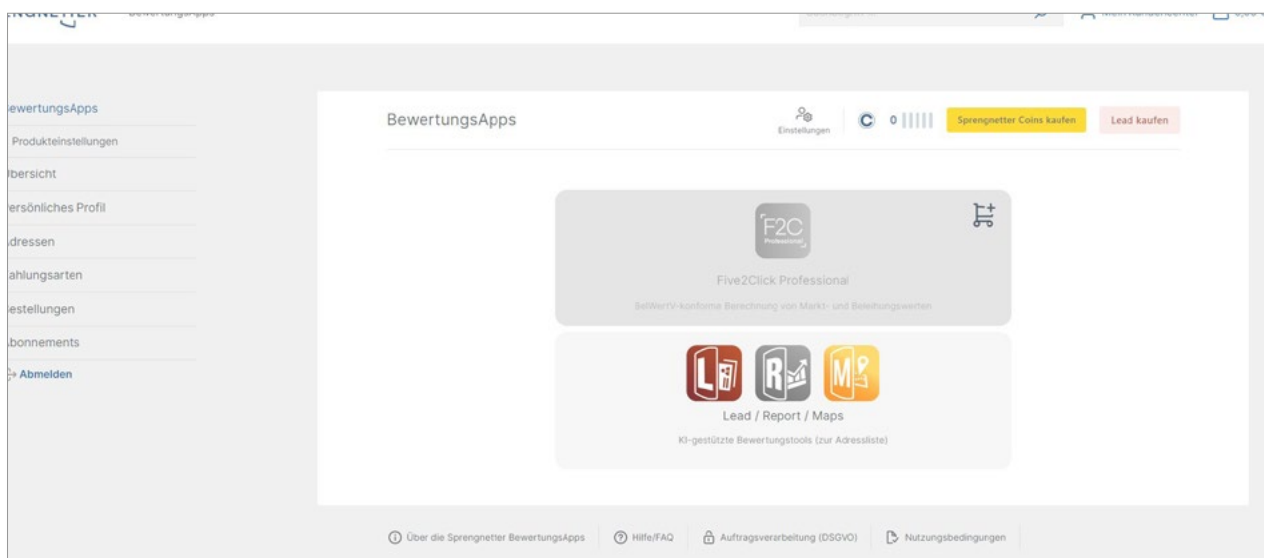
## ÜBERSICHT: GUT ORGANISIERT

Auf Ihrem Dashboard organisieren Sie smart Ihre BewertungsApps Five2Click Professional, Report, Lead und Maps.

In der oberen Leiste finden Sie die Anzeige für den Stand Ihrer Coins wie auch den Button, der es Ihnen ermöglicht, Coins zu kaufen.

Über das **Konfigurationsicon**, das sich ebenfalls in der oberen Leiste befindet, gelangen Sie direkt in Ihre Five2Click Professional-, Report-, Lead- und Maps-Produkteinstellung.

Die wichtigsten **Links** zu den Themen Nutzungsbedingungen, Produktinformationen, Datenschutz wie auch den FAQ-Bereich finden Sie unterhalb des Dashboards.



# 1.2

## ADRESSLISTE: SMARTE DATENHALTUNG

In der Adressliste können Sie selbst **neue Adressen** erstellen, über den Button „+ Adresse erstellen“.

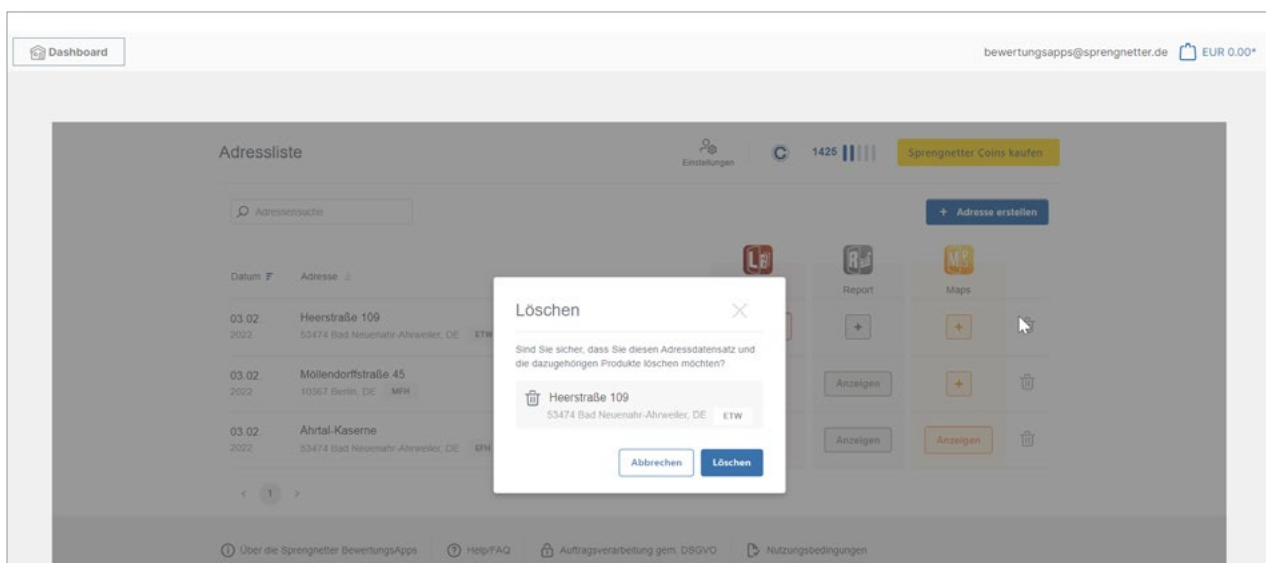
Das Besondere: Zu jeder Adresse werden die von Ihnen oder von Ihrem potentiellen Endkunden eingetragenen Objektdaten in einer **gemeinsamen Objektdatenbank** gespeichert. Das bedeutet, dass Sie diese Daten bei der Erstellung weiterer Produkte zu dieser Adresse nicht erneut eingeben müssen. Selbstverständlich können Sie die Daten aber korrigieren und ergänzen.

Mit Klick auf die Adresse sehen Sie eine kurze Zusammenfassung der wesentlichen **Objektdaten**. Mit Klick auf „Anzeigen“ rufen Sie das bereits erstellte bzw. abgerufene Lead-, Report- oder Maps-Produkt auf.

Mit Klick auf das Plus-Zeichen können Sie ein Report- oder Maps-Produkt Ihrer Adresse einfach und schnell hinzufügen.

Neben der **Adresssuche** haben Sie auch die Möglichkeit, Ihre Adressen nach **Datum** oder **Straßennamen** zu sortieren.

Jeden Datensatz können Sie selbst löschen.



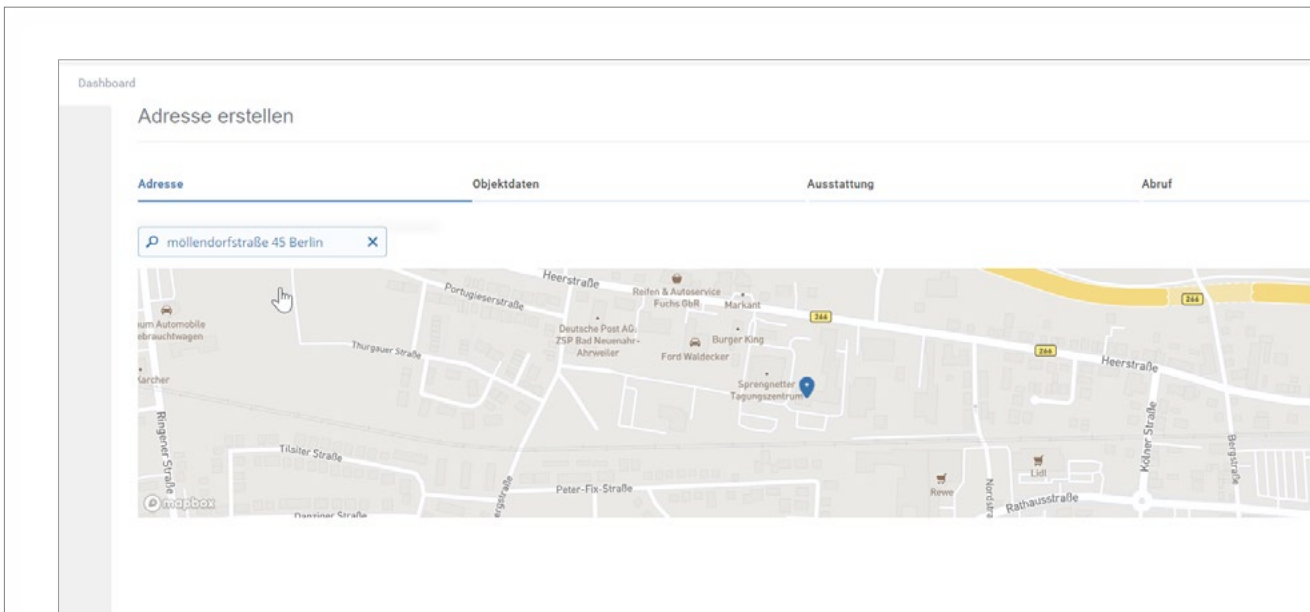
# 1.3

## ADRESSE ERSTELLEN: SIMPLES HANDLING

Mit Klick auf „+ Adresse erstellen“ legen Sie eine neue Adresse an, zu der Sie einen Report und/oder Maps erstellen können.

Nach Bestätigung der Adresse wählen Sie zwischen der Erstellung eines Reports und der Erstellung von Maps.

Zunächst gelangen Sie zur **Adressgeokodierung**. Hier haben Sie die Möglichkeit, Ihre Objektadresse bequem durch Suchvervollständigung zu ergänzen. Alternativ erstellen Sie die Adresse über die Karte selber manuell.



# 1.4

## OBJEKTARTEN: VIELFÄLTIGE AUSWAHL

Sie haben sowohl bei der Report-, als auch bei der Maps-Erstellung die Auswahl zwischen den Objektarten **Einfamilienhaus** (EFH), **Eigentumswohnung** (ETW) und **Mehrfamilienhaus** (MFH).

Die entsprechend erforderlichen Felder sind mit einem Sternchen gekennzeichnet. Alle anderen Felder sind optionale Felder.

Die möglichen **Wertspannen**, in denen Sie sich mit Ihrer Eingabe bewegen, finden Sie ausgegraut in den jeweiligen Feldern. Ein passendes **Objektbild** können Sie optional über das Bildtool uploaden.

Dashboard

Adresse erstellen Report

Adresse Objektdaten Ausstattung Abruf

Objekttyp

Einfamilienhaus EFH  Eigentumswohnung ETW  Mehrfamilienhaus MFH

Hautyp\*

Baujahr\*

Wohnfläche\*  m2


Grundstückfläche\*  m2

Zimmer

Anzahl Geschosse

Garage  Ja  Nein

Außenstellplatz  Ja  Nein

 Außenbild.jpg Bild ändern

optional

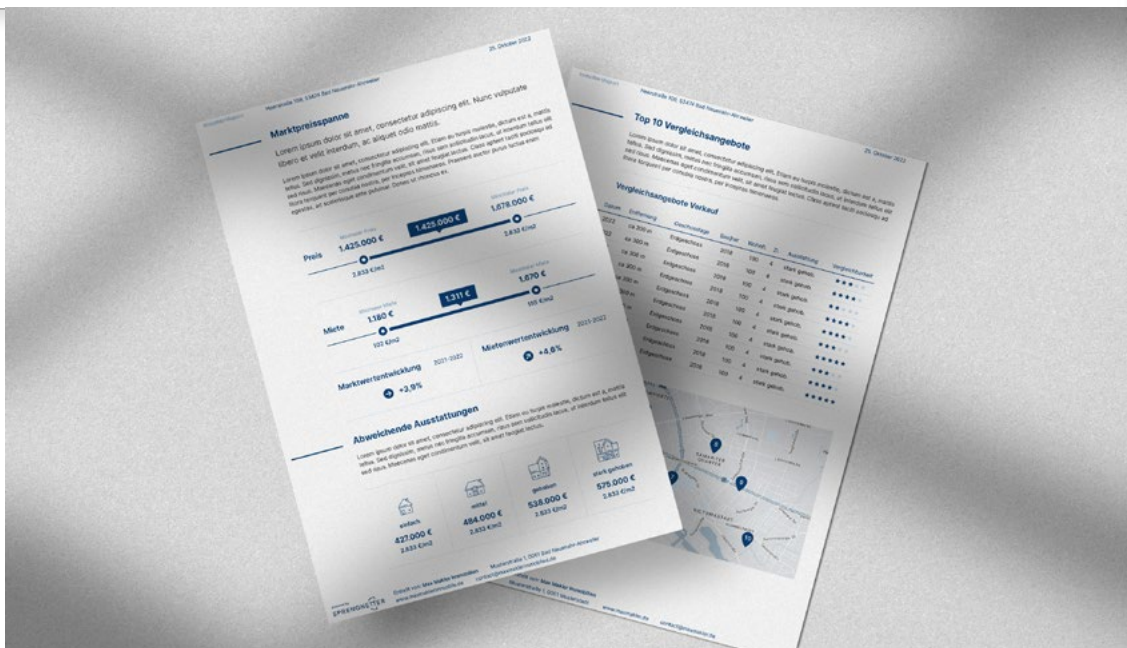
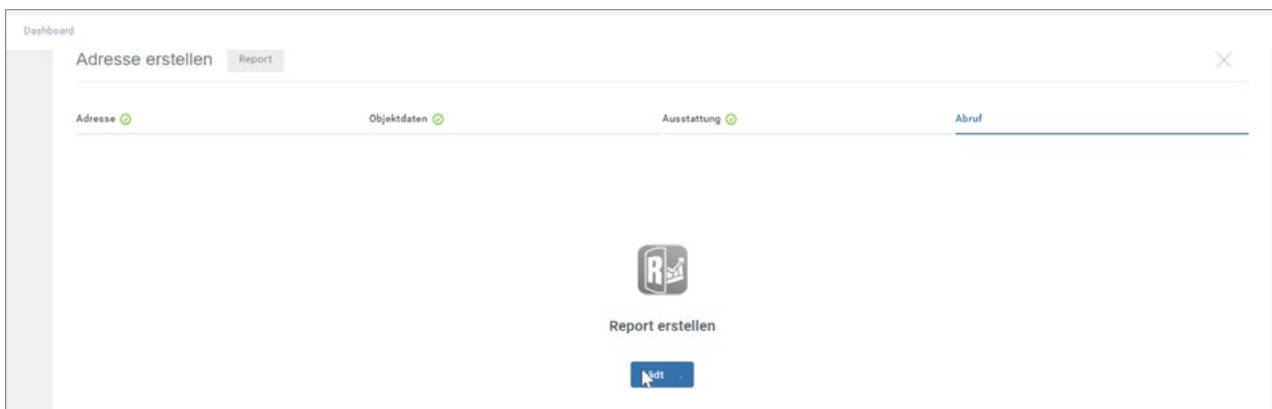
wb

# 1.5

## ERSTELLUNG BEWERTUNGSPRODUKT: PER KLICK

Sobald Sie den angezeigten und für Ihr Bewertungsprodukt benötigten Coin-Betrag (Report ist im Five2Click Professional Premium Abo als Flatrate enthalten) freigegeben haben, wird ihr Produkt erstellt. Haben Sie ein **Maps** erstellt, können Sie nun die Maps-Konsole aufrufen.

Haben Sie einen **Report** erstellt, wird dieser automatisch in Ihrem Downloadverzeichnis abgelegt bzw. in Ihrem Browser angezeigt.



# 1.6

---

## EINMAL ANGELEGT – VIELFACHE NUTZUNG

Der neue **Adressdatensatz** wird Ihnen in Ihrer Adressliste nun angezeigt und kann, ausgehend von der Adresse, um ein **weiteres Produkt** ergänzt werden.

Die Daten Ihrer potenziellen Kunden können Sie sowohl übernehmen als auch bearbeiten und ergänzen.



Wir wünschen Ihnen viel Spaß und Erfolg mit Ihren Sprengnetter BewertungsApps!

**Sprengnetter Real Estate Services GmbH**

Sprengnetter-Campus 1  
53474 Bad Neuenahr-Ahrweiler

Telefon: +49 (0) 2641 9130 4444

Fax: +49 (0) 2641 9130 1010

E-Mail: [info@sprengnetter.de](mailto:info@sprengnetter.de)

Die Gesellschaft hat Ihren Sitz in Bad Neuenahr-Ahrweiler und ist eingetragen beim Amtsgericht Koblenz unter HRB 27814.

Geschäftsführer: Jan Sprengnetter, Andreas Kadler

Inhaltlich Verantwortlicher gemäß § 55 Abs. 2 RStV:  
Andreas Kadler (Anschrift wie oben)